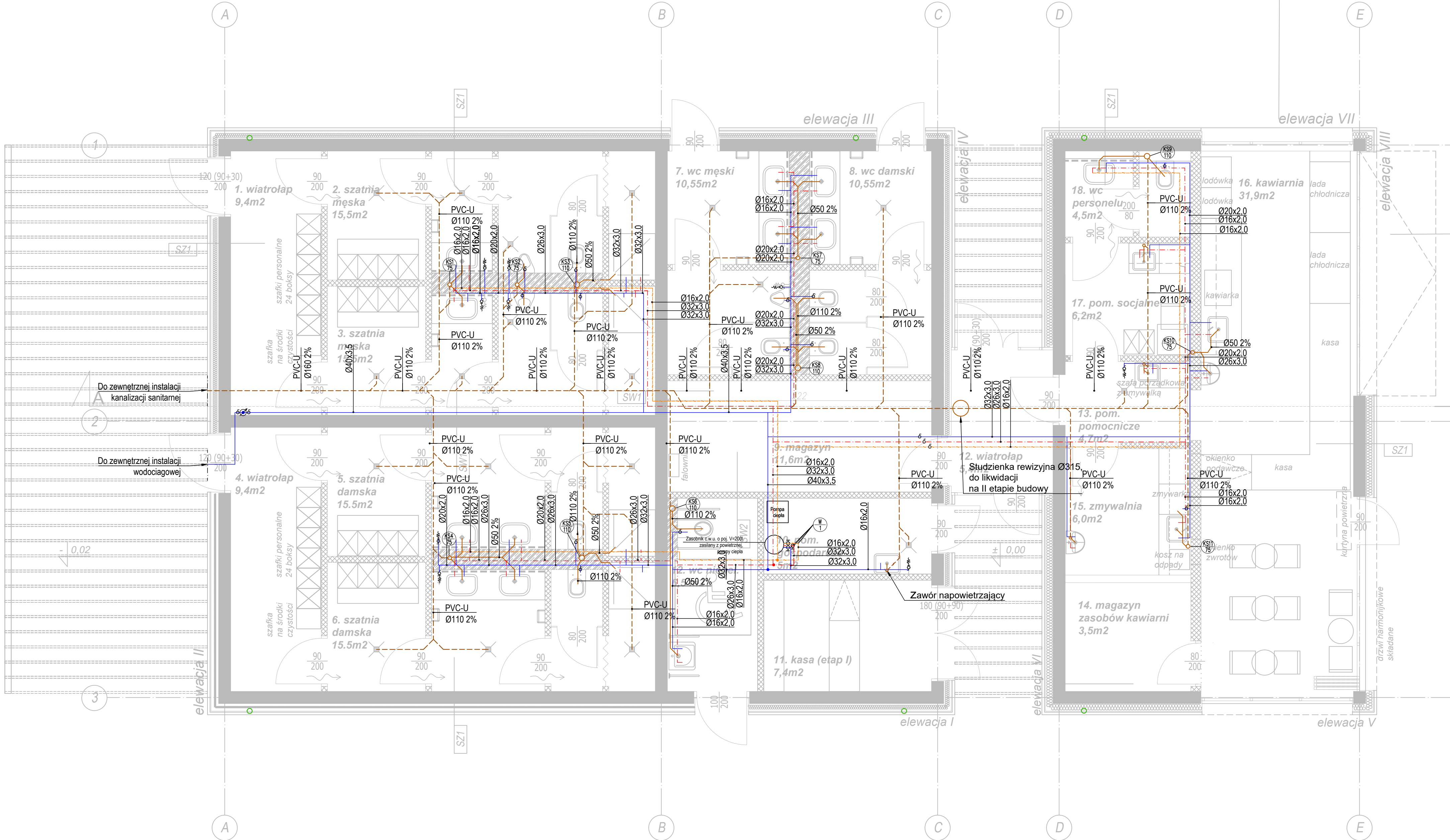


ETAP I

ETAP II



- Oznaczenia:
- instalacja zimnej wody użytkowej - rury PERT/AL./PERT
 - instalacja ciepłej wody użytkowej - rury PERT/AL./PERT
 - instalacja cyrkulacji - rury PERT/AL./PERT
 - instalacja kanalizacji bytowo-gospodarczej prowadzonej w podsadzce- rury PVC-HT
 - instalacja kanalizacji bytowo-gospodarczej - rury PVC-HT
 - instalacja kanalizacji bytowo-gospodarczej prowadzona pod posadzką- rury PVC-U
- KS1 110 numer i średnica pionu kanalizacji sanitarnej
- 5 zawór odcinający

- UWAGI!
- Wszystkie wymiary podane na rysunku należy bezwzględnie kazaćorazowo przed rozpoczęciem prac sprawdzić na miejscu budowy i w wypadku różnic lub zmian wynikających z wymogów technologii dostawcy skontaktować się z projektantami.
 - Wszystkie roboty należy wykonać zgodnie z polskimi normami, warunkami technicznymi wykonania i odbioru robót, budowlano-montażowych opracowanych przez Instytut Techniki Budowlanej oraz z załącznikami wstępnymi i szukanymi budowlanej.
 - Brak wskazania na rysunku technicznym elementu, którego zastosowanie wynika ze znanych lub powszechnie przyjętych rozwiązań w zakresie sztuki budowlanej nie zwalnia wykonawcy z konieczności zastosowania takiego elementu w porozumieniu z inwestorem, a także z projektantem i za jego zgodą.
 - Rysunek należy rozpatrywać łącznie z opisem technicznym oraz odpowiednimi projektami branżowymi. Zastrzeżenie niezgodności pomiędzy projektem architektonicznym, pozostałymi opracowaniami branżowymi i istniejącym obiektem należy wyjaśnić i uzgodnić z autorami projektu.
 - Wszystkie otwory, przebiegi i brzozy instalacyjne przyjmować według projektów branżowych.
 - Dopuszcza się zastosowanie materiałów zamiennych jedynie za zgodą autorów projektu i inwestora oraz pod warunkiem, że posiadają one cechy nie gorsze jakościowo i technicznie od wskazanych w projekcie.
 - Wszystkie zastosowane materiały montować zgodnie z zaleceniami i wytycznymi producenta.

faza projektu			
PROJEKT WYKONAWCZY			
nazwa inwestycji			
Budowa zadanszonego kompleksu boisk do siatkówki plażowej wraz z zapleczem			
adres inwestycji			
os. Piastowskie 106a, Poznań działka nr 1/8, obręb Rataje (fragment) działka nr 10/1, obręb Rataje (fragment) działka nr 10/2, obręb Rataje (fragment)			
inwestor			
Miasto Poznań - Miasto Poznań - Poznańskie Ośrodki Sportu i Rekreacji – Samorządowy Zakład Budżetowy – ul. Jana Spychalskiego 34, 61-553 Poznań			
jednostka projektowa	projektant	podpis	
	mgr inż. Anna Kaczmarek-Wypych upr. nr SLK/4775/PWOS/13		
Kusznierów Architektura ul. Grunwaldzka 19/ lok.2.8 60-782 Poznań	do projektowania bez ograniczeń w specjalności sanitarnej	podpis	
	sprawdzający		
www.kusznierow.pl		mgr inż. Łukasz Kaczmarek upr. nr SLK/0271/PWBS/22	do projektowania bez ograniczeń w specjalności sanitarnej
tytuł rysunku			
RZUT PARTERU- INSTALACJI WOD-KAN			
branża	skala	data	numer rysunku
SANITARNA	1:50	30.09.22	IS04